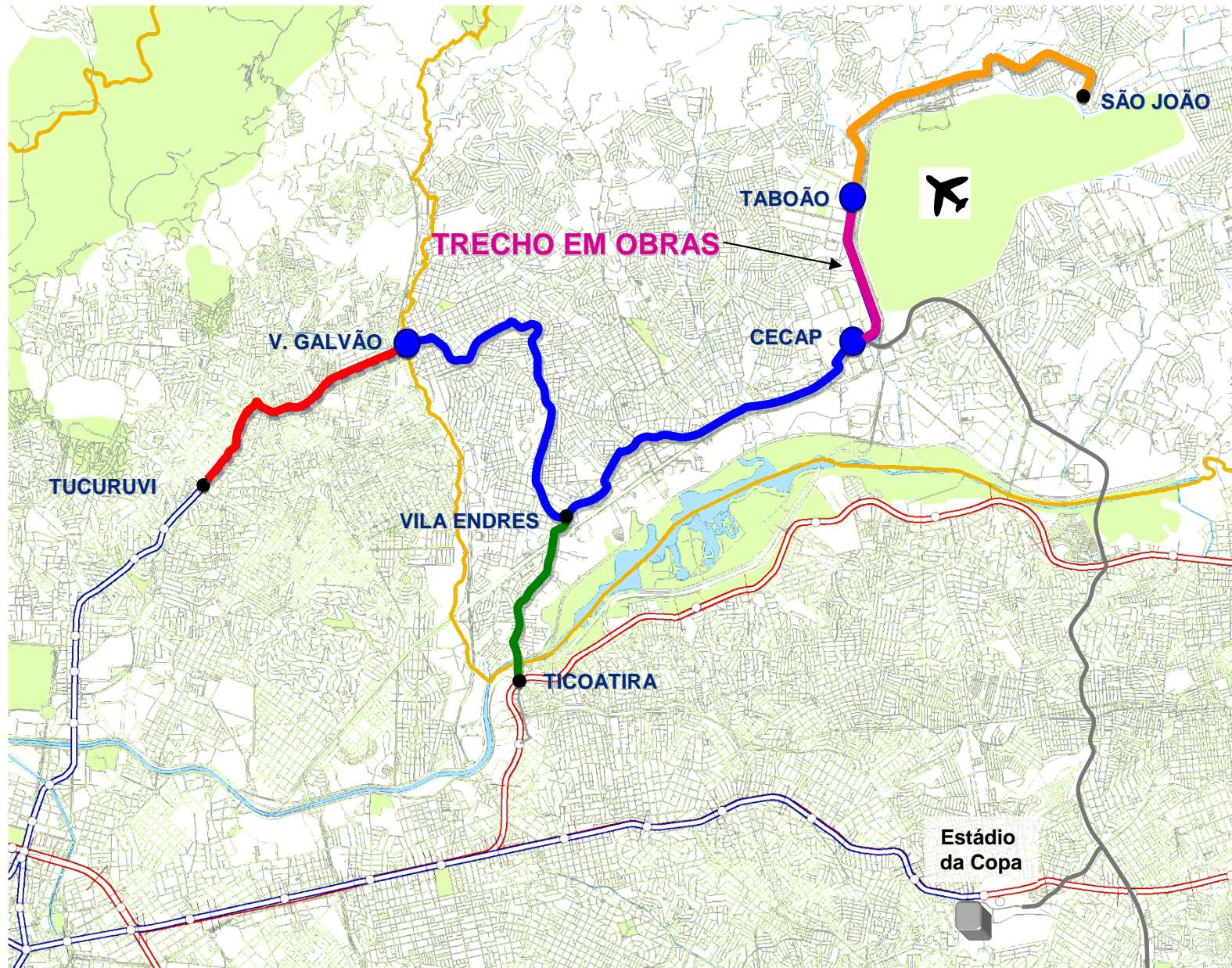


VI – ETAPAS DE IMPLANTAÇÃO / STATUS



Etapa 1

Do futuro Terminal Taboão até a Estação Tucuruvi da Linha 1 – Azul do Metrô

Trecho Operacional

Etapa 2

Da Estação de Transferência Vila Endres até Estação Ticoatira da Linha 12 da CPTM

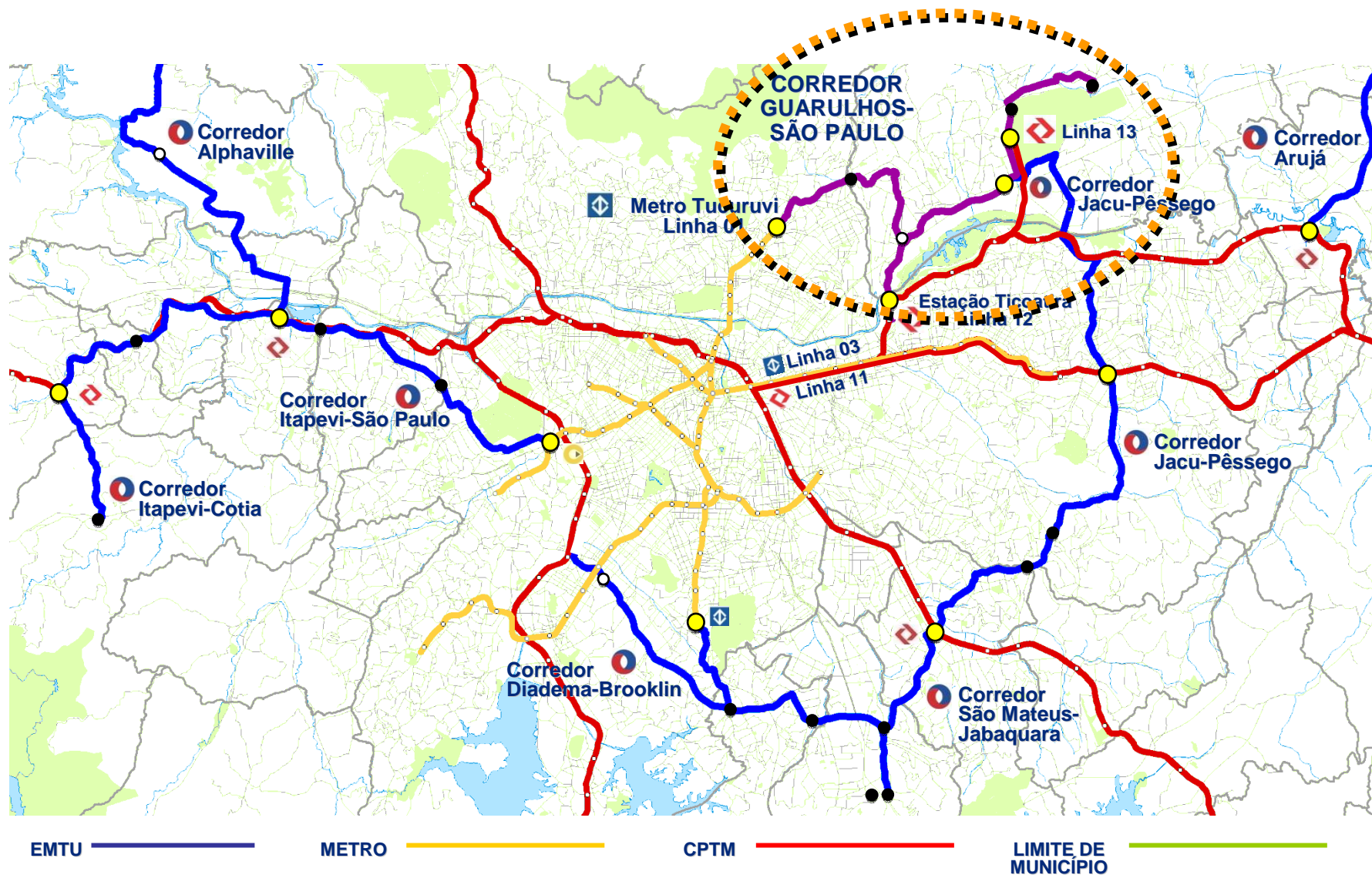
Etapa 3

Do Terminal Vila Galvão até o Terminal Tucuruvi

Etapa 4

Do Terminal Taboão até o futuro Terminal São João

VII – REDE DO TRANSPORTE METROPOLITANO EM 2014



VIII – EFICIENCIA E ATRATIVIDADE - GUARULHOS - SÃO PAULO

EMBARQUE DIA/ÚTIL



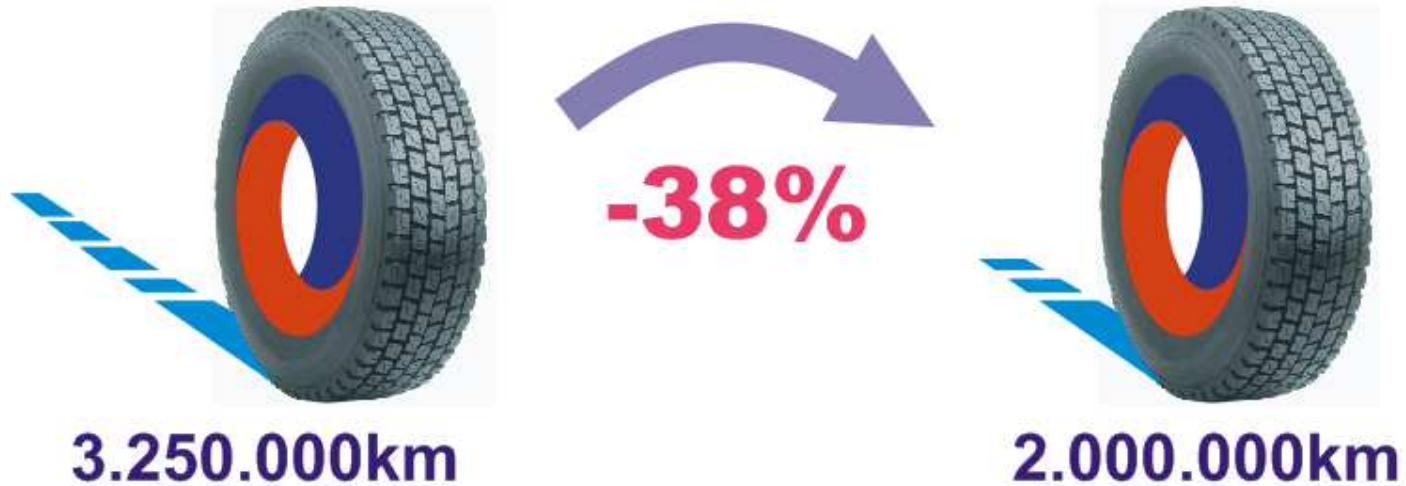
IX – GANHOS OPERACIONAIS E AMBIENTAIS

OTIMIZAÇÃO DA FROTA



X – GANHOS OPERACIONAIS

REDUÇÃO DA RODAGEM MENSAL



XI – GANHOS AMBIENTAIS



Economia de 440.000 litros de combustível / mês, gerando uma redução na emissão de gases na ordem de 1.000 ton. de CO₂

Fonte: United Nations Environment Programme/2000 → 1 litro de diesel emite 0,00262 ton/CO₂

XII – GANHOS TECNOLOGICOS

TIPOS DE VEÍCULOS/SUBSTITUIÇÃO



Veículo Articulado

Veículo Padron low-floor

XIV – DETALHE FÍSICO DO CORREDOR – SISTEMA VIÁRIO



Viário: 5,5km em São Paulo e 25,0 km em Guarulhos;

Implantação de faixa exclusiva em pavimento rígido;

Melhoria e adequação do sistema viário;

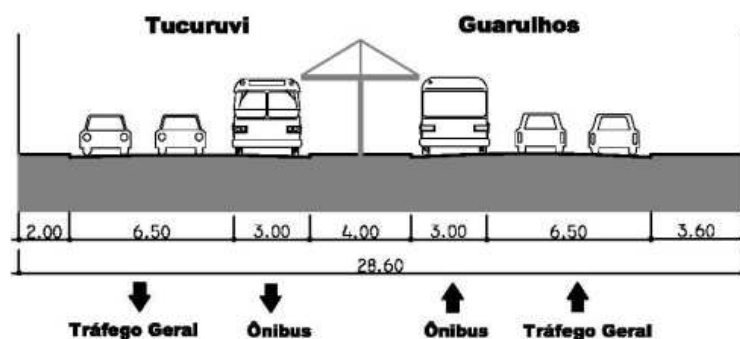
Paradas pré-dimensionadas para cobrança desembarcada;

Acessibilidade universal;

Urbanização/tratamento paisagístico das áreas contíguas;

Melhoria no sistema de iluminação;

Sinalização vertical, horizontal e semafórica.



XV – DETALHAMENTO FISICO - TERMINAIS



Arquitetura moderna

Área de embarque e desembarque coberta;

Sistema de informação e comunicação;

Segurança;

Integração física e tarifaria;

Bicicletários;

Acessibilidade universal;

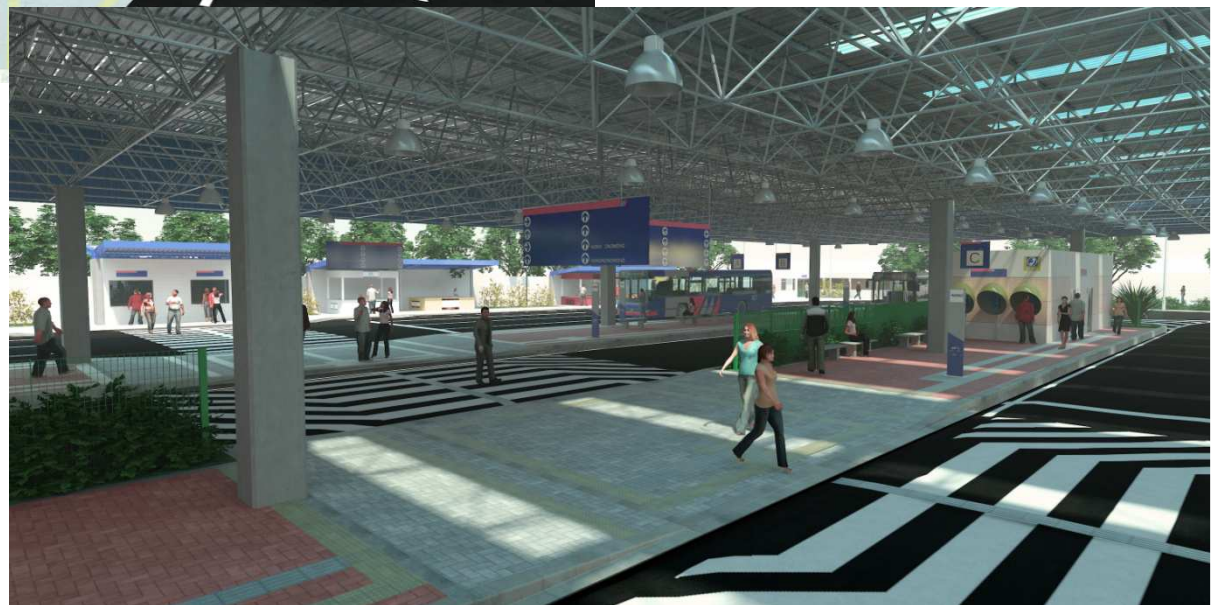
Sanitários ;

Áreas comerciais;

Comunicação Visual;

XVI – DETALHAMENTO FISICO DO CORREDOR

TERMINAL CECAP



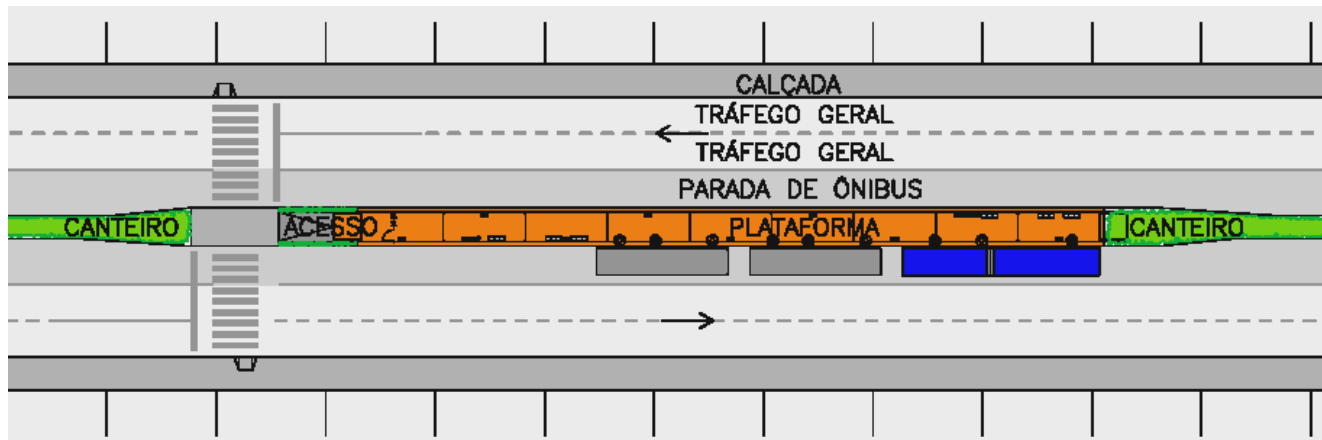
XVII – DETALHAMENTO FISICO DO CORREDOR

TERMINAL TABOÃO



XVIII – DETALHAMENTO FÍSICO – PONTOS DE PARADAS

PONTOS DE PARADA



40 pontos de parada;

Plataformas de Embarque cobertas;

Arquitetura moderna;

Segurança;

Integração física e projetada para cobrança desembarcada;

Acessibilidade universal;

Sistema de iluminação;

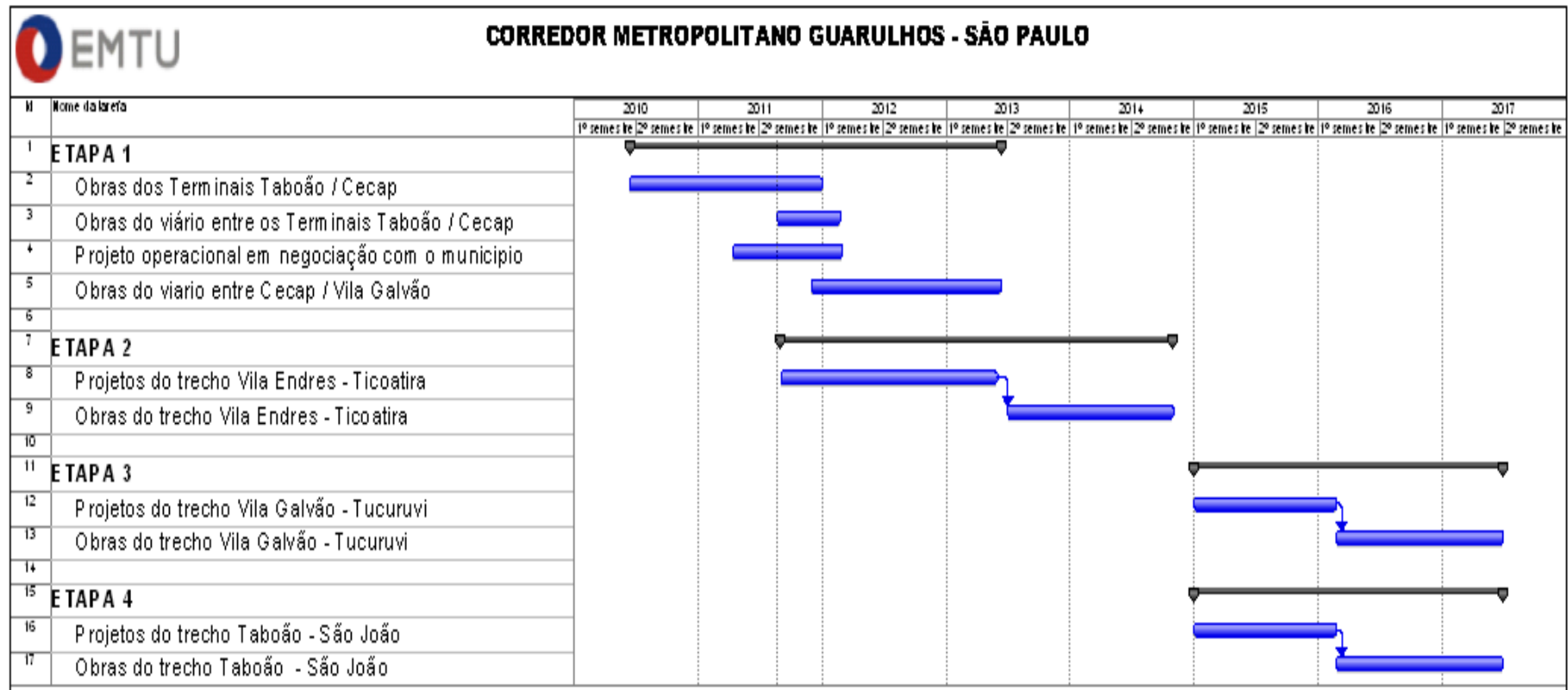
Comunicação Visual;

Sistema de informação e comunicação;

XIX – DETALHAMENTO FISICO DO CORREDOR



XX – CRONOGRAMA DO EMPREENDIMENTO



FALE CONOSCO!!!



emtu.sp.gov.br

Email: emtu@emtu.sp.gov.br

Fone: 0800 724 05 55

**SECRETARIA DOS
TRANSPORTES METROPOLITANOS**
stm.sp.gov.br



**GOVERNO DE
SÃO PAULO**

saopaulo.sp.gov.br