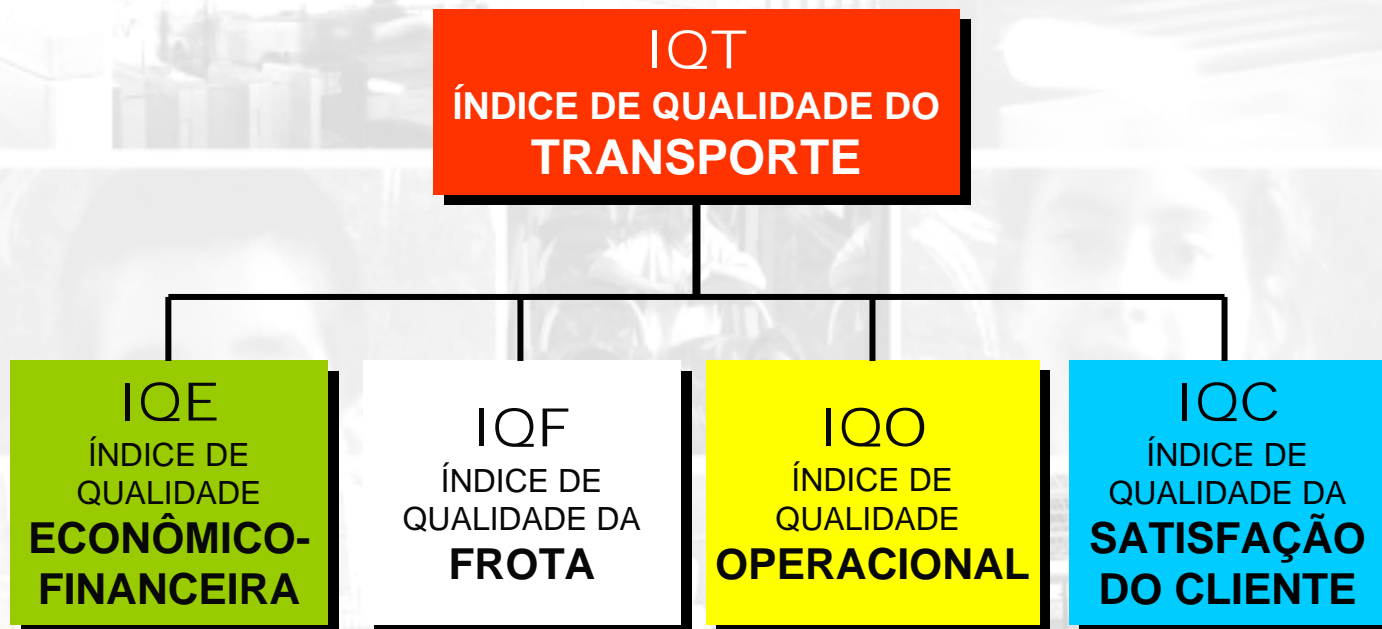




IQT

Índice de
Qualidade do
Transporte

IQT - ÍNDICE DE QUALIDADE DO TRANSPORTE



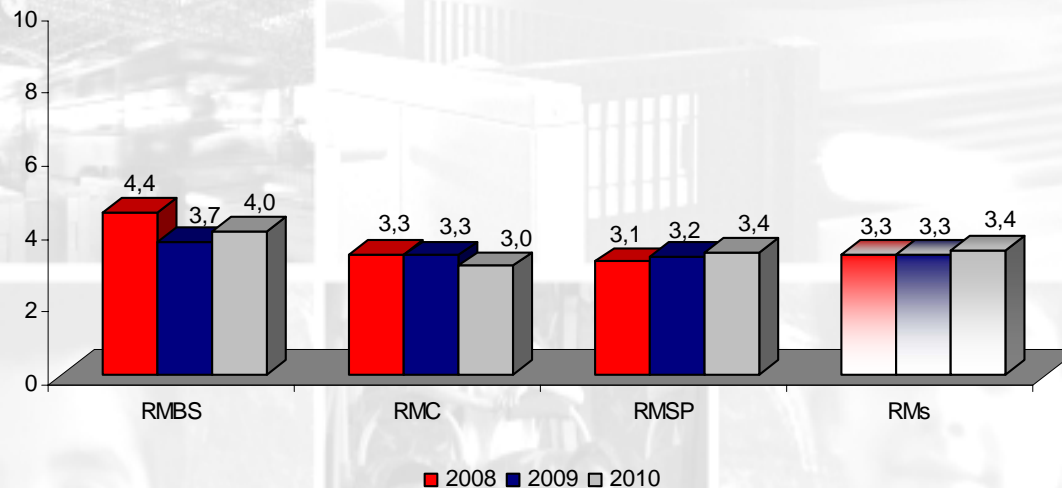
$$\mathbf{IQT = 0,15 IQE + 0,25 IQF + 0,30 IQO + 0,30 IQC}$$



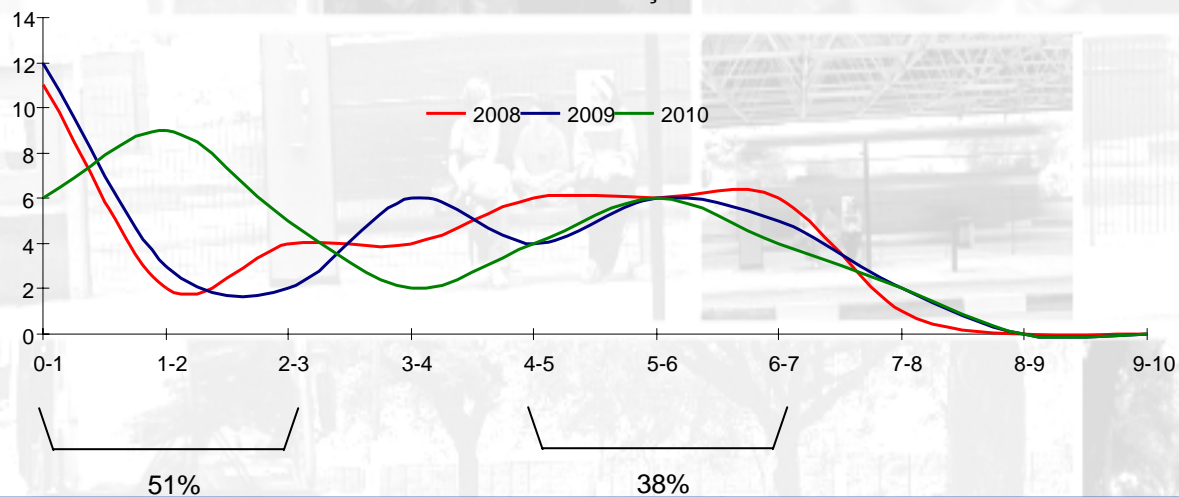
IQE

Índice de Qualidade Econômico - Financeira

IQE - EVOLUÇÃO



IQE - Curvas de Distribuição 2008/2010

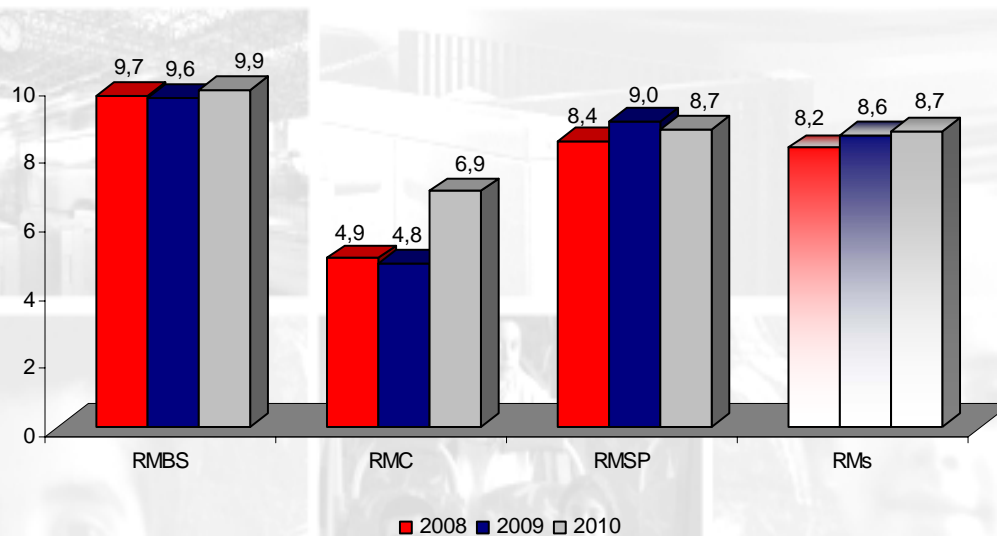




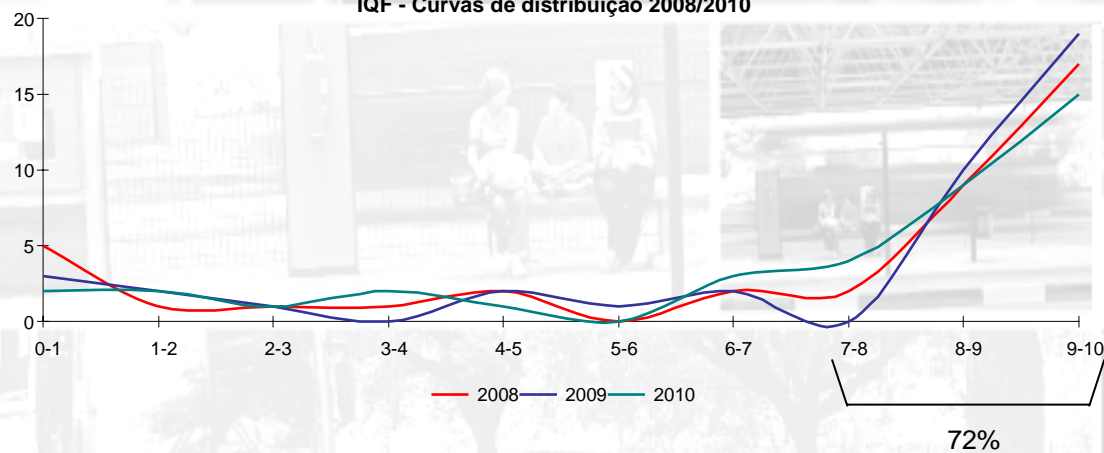
IQF

Índice de Qualidade da Frota

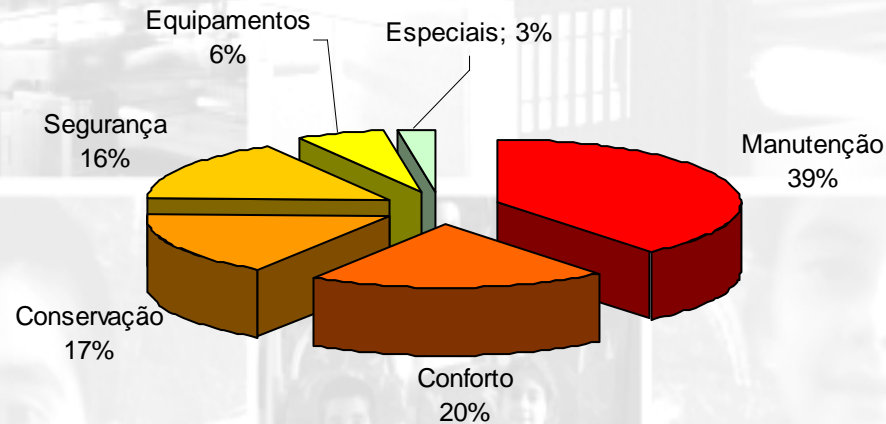
IQF - EVOLUÇÃO



IQF - Curvas de distribuição 2008/2010



IQF/2010 – Falhas Mais Frequentes



Dos 472 veículos inspecionados no 1º. Semestre de 2010, foram detectadas 399 falhas

Abaixo as principais:

Manutenção (156): vazamento de óleo lubrificante (20); porta traseira em mau estado (17)

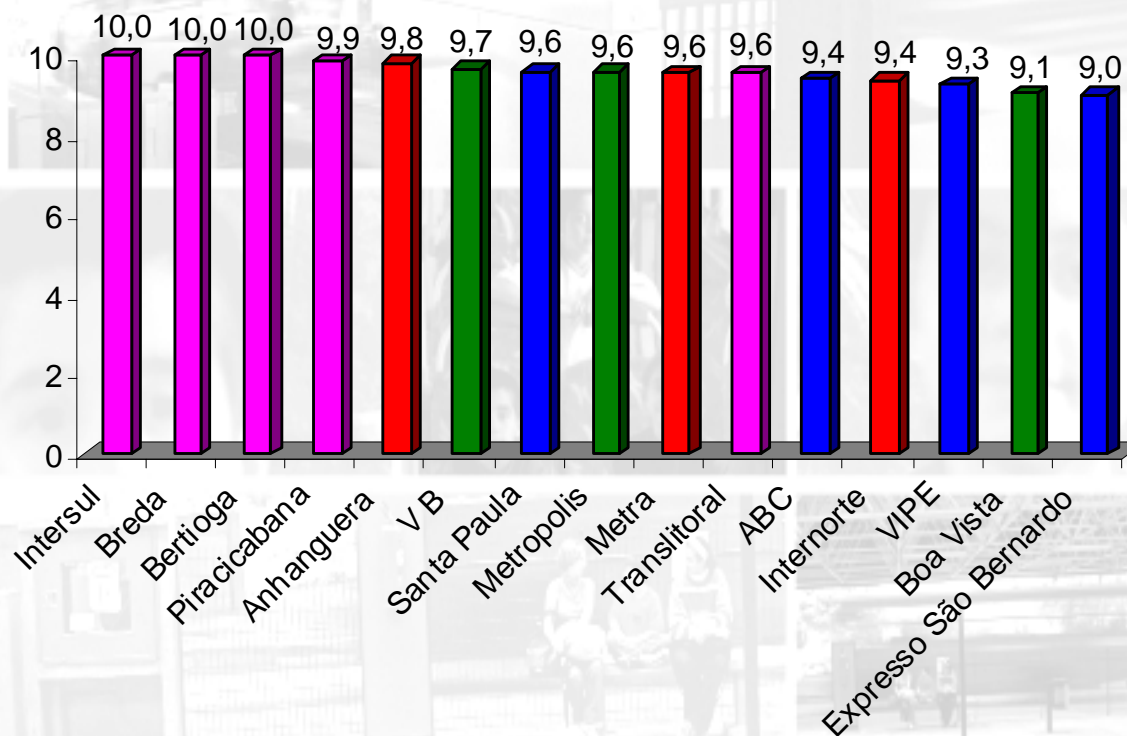
Conforto (80): capô do motor com má vedação (13); janela sem separador (12)

Conservação (66): corrosão externa (27); revestimento interno em mau estado (21)

Segurança (64): freio de serviço com vazamento hidráulico (16); tacógrafo inoperante (11)

Equipamentos (23): saída de emergência sem lacre (6)

IQF/2010 - 15 CERTIFICADAS (40%)

Legenda: **Concessionárias RMSP**

RMBS

Área 5 - RMSP

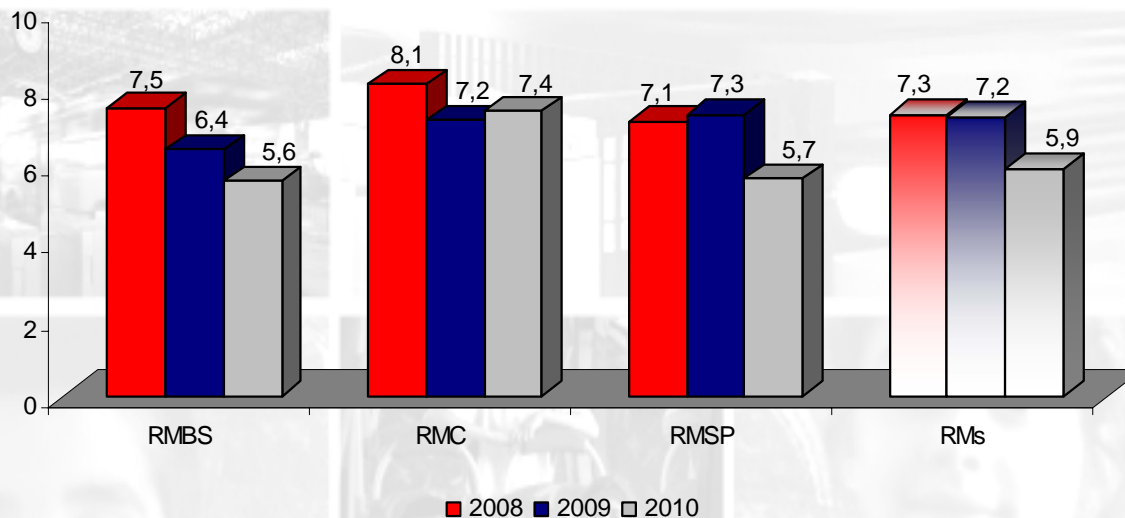
RMC



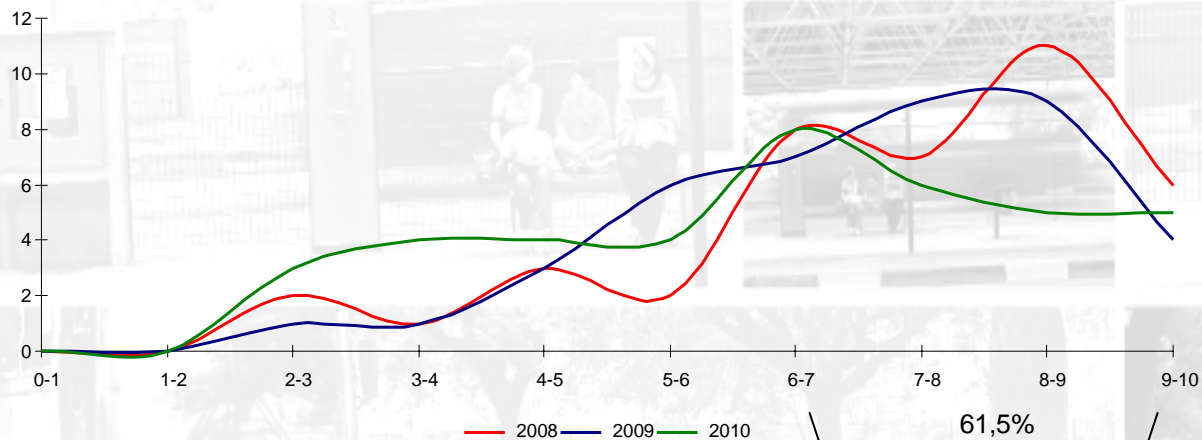
IQO

Índice de Qualidade de Operação

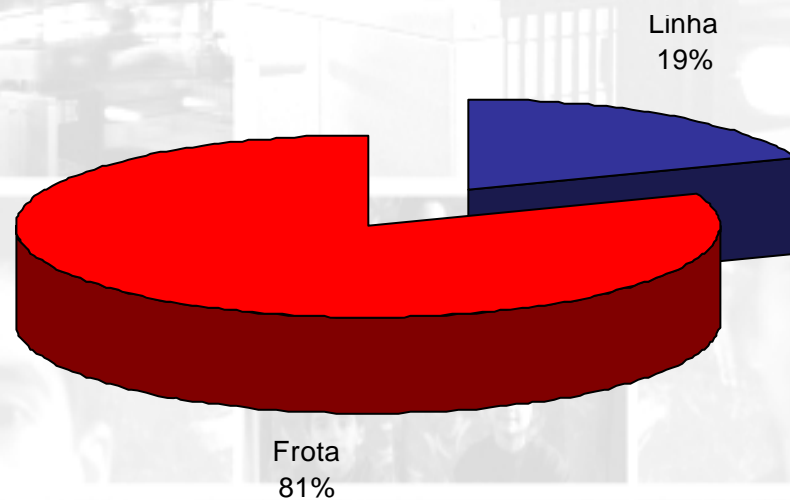
IQO - EVOLUÇÃO



IQO - Curvas de distribuição - 2008/ 2010

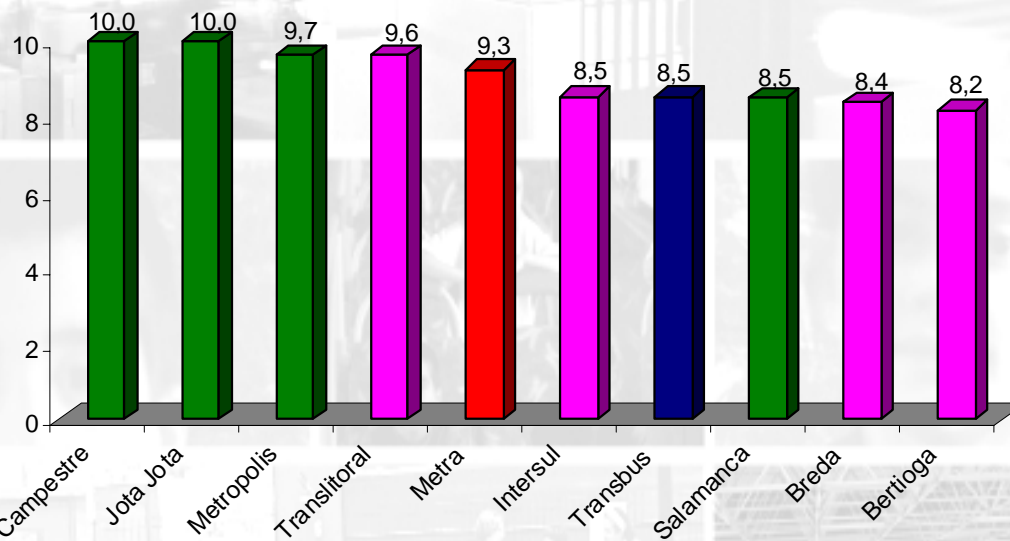


IQO/2010 – FALHAS MAIS FREQUENTES



Das falhas de **frota**, 35% refere-se às relacionadas a “falta de lâmpada”; 30% sem placa auxiliar
Das falhas de **linha**, 54% refere-as a não cumprimento de tabela horária; 18% não cumprir determinação expressa; 13% superlotação

IQO/2010 - 10 CERTIFICADAS (26%)



Legenda: **Concessionárias RMSP**
RMBS

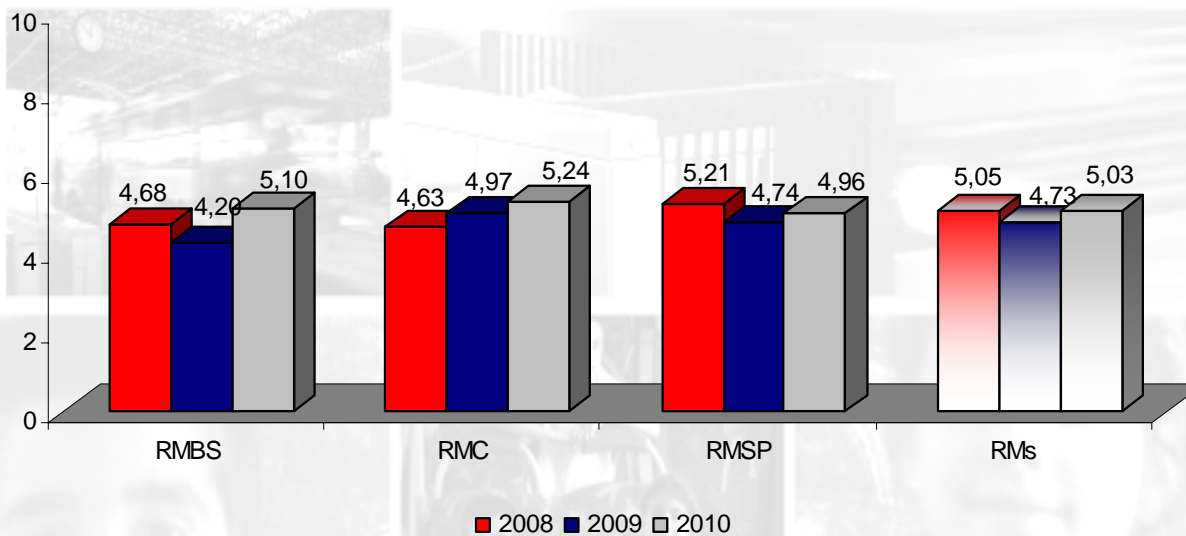
Área 5 - RMSP
RMC



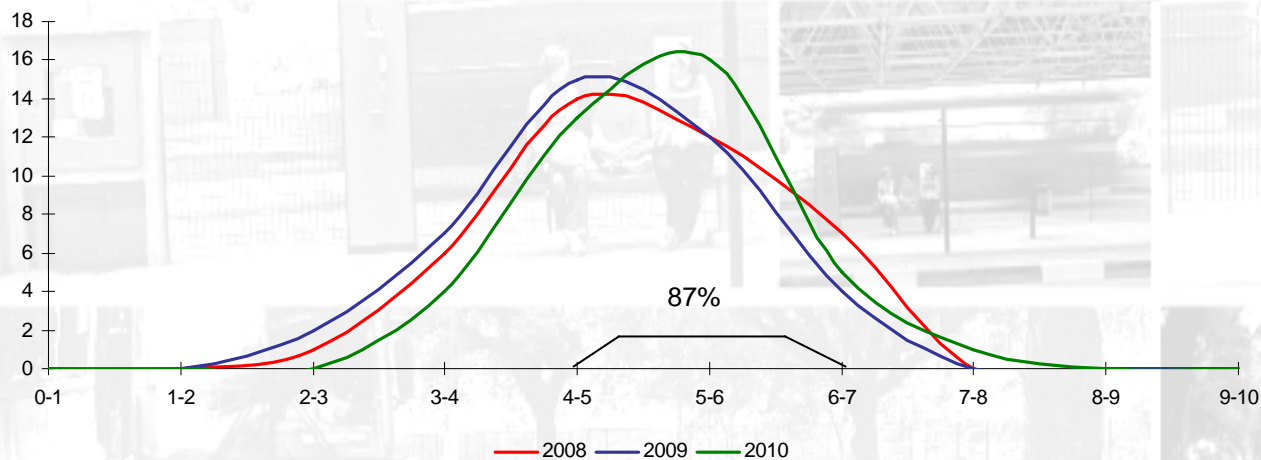
IQC

Índice de Qualidade de Satisfação do Cliente

IQC - EVOLUÇÃO

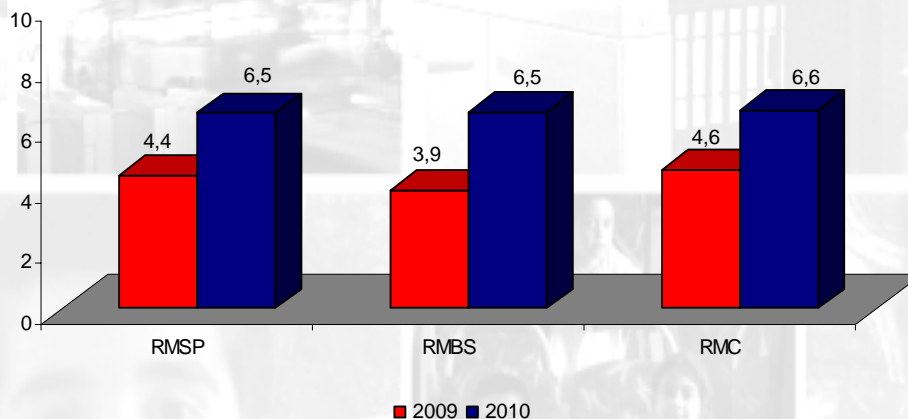


IQC - curvas de distribuição 2008/2010



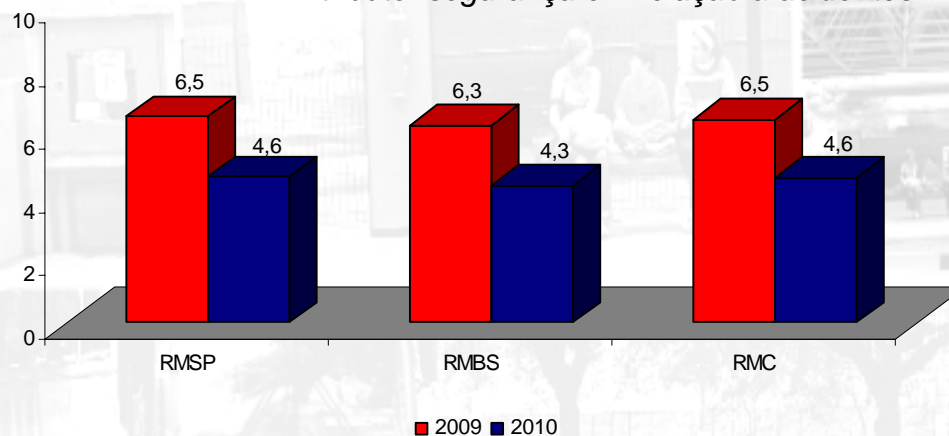
IQC – EVOLUÇÃO POR REGIÃO (MÉDIA DOS ATRIBUTOS)

Atributo: *segurança nos pontos de ônibus*



Entre 2009 e 2010, mais de 100 pontos de parada foram implantados

Atributo: *segurança em relação a acidentes*



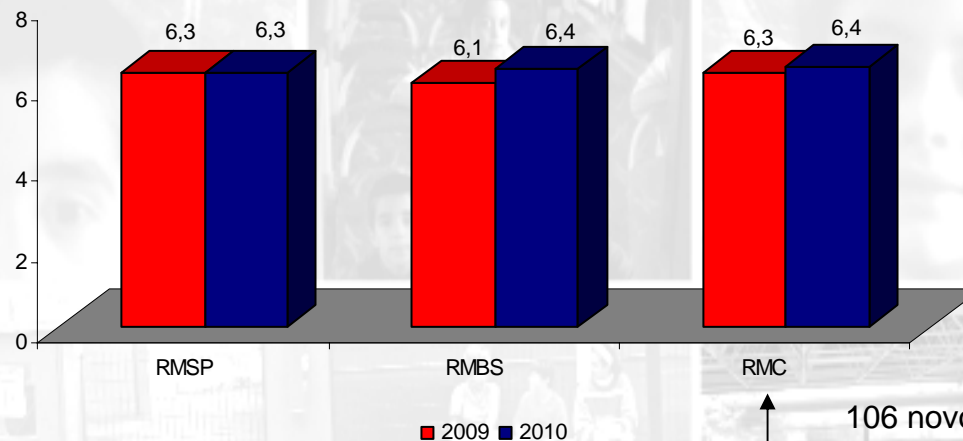
Na RMSP, em 2010 o número de atropelamentos (126) aumentou 28,5% em relação a 2009 (98); o número de acidentes com vítima aumentou 14% - de 242 para 272

IQC – EVOLUÇÃO POR REGIÃO (MÉDIA DOS ATRIBUTOS)

Além do atributo *segurança nos pontos de ônibus*, aumentaram a média:
comodidade p/ os deficientes (1,3); *comodidade p/ os idosos (1,0)*; *serviço de atendimento das reclamações (0,8)*;

carros acessíveis em 2010 na RMBS

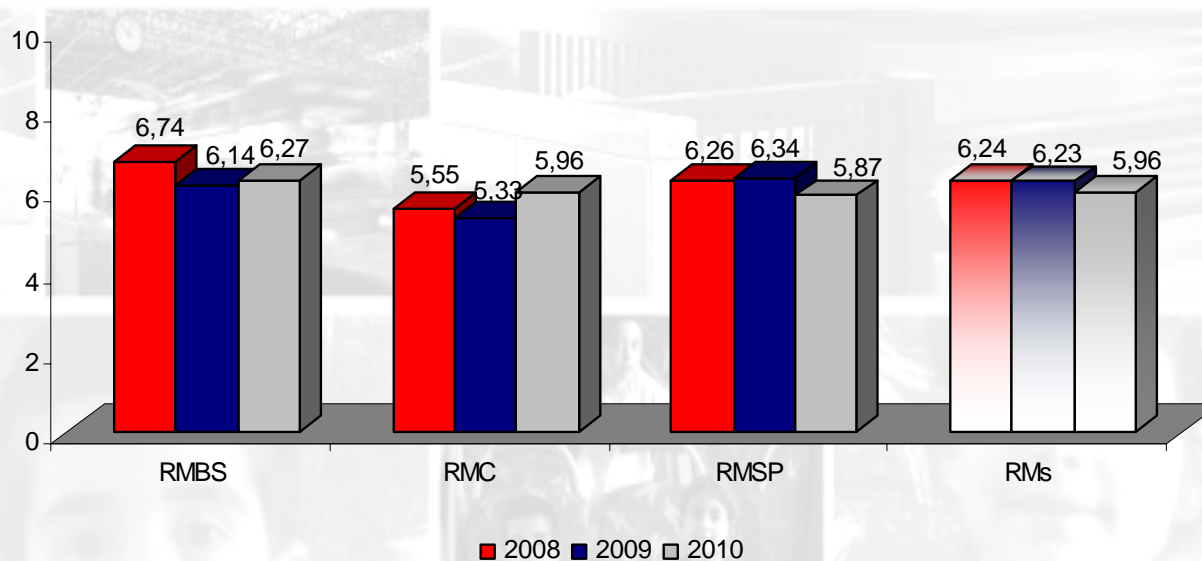
Jan. - 108; jun. – 174 (+ 60%)



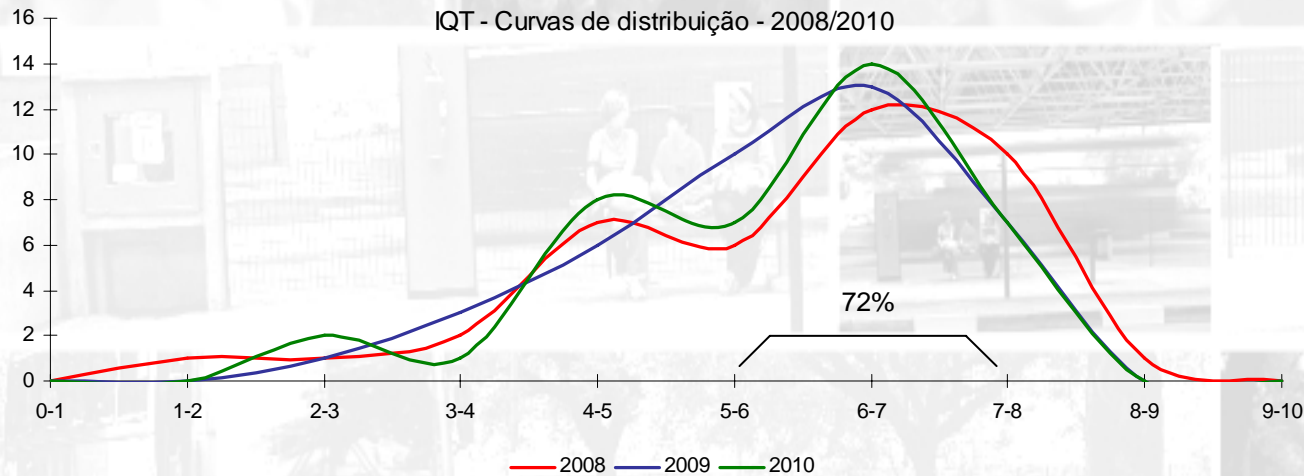
106 novos carros entre janeiro e julho/ 2010 (a maioria acessíveis)

Além do atributo *segurança nos pontos de ônibus*, aumentaram a média:
comodidade p/ os idosos (0,5); *conforto dos bancos dos ônibus (0,4)*; *altura do piso p/ embarcar e desembarcar (0,4)*

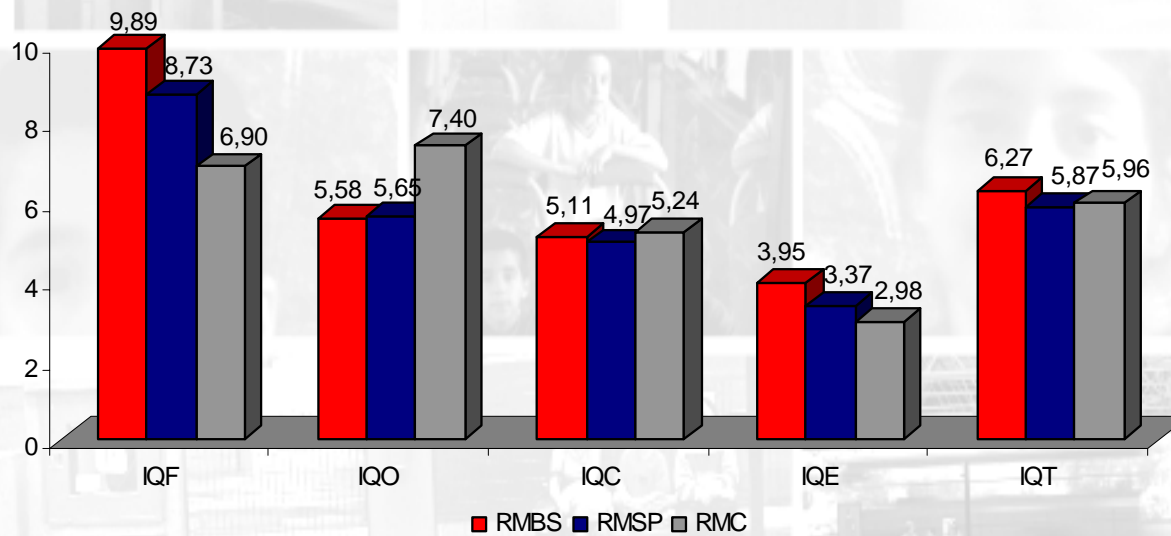
IQT - EVOLUÇÃO



IQT - Curvas de distribuição - 2008/2010



IQT 2010 - RESUMO



EM RESUMO, NA RMC DEVEMOS PERSEGUIR:

Melhorar a manutenção nos itens:

- Sanar vazamento de óleo lubrificante; porta traseira em mau estado
- Vedar capô do motor; colocar separadores nas janelas
- Eliminar corrosão externa e reparar revestimento interno
- Eliminar vazamento hidráulico de freio; arrumar ou substituir tacógrafos inoperantes
- Colocar lacre nas saídas de emergência

Melhorar a operação nos itens:

- Atentar para as lâmpadas de freio, ré, farol, letreiro
- Operar com placa auxiliar
- Cumprir tabela horária, evitando superlotação dos veículos

Melhorar a informação sobre acidentes:

- Para que possamos diminuí-los, analisando-os conjuntamente com as permissionárias
-

EQUIPE

DIRETORIA

**Diretor Presidente
JOAQUIM LOPES**

**Diretor Administrativo e Financeiro
TERUO MIYAMURA**

**Diretor de Gestão Operacional
EVANDRO LUIZ LOSACCO**

GERENTES

**Gerente de Logística Integrada
RAUL SHIGUEMITSU SUNAO**

**Gerente de Marketing Institucional
ELIEL PASCHOAL CARDOSO**

**Gerente Regional de São Paulo
ARTHUR XAVIER**

**Gerente Regional de Campinas
EDSON THOMAZ ZILIÃO**

**Gerente Regional da Baixada Santista
ROGÉRIO PLÁCIDO DAS NEVES**

EQUIPE TÉCNICA - IQT

ÁTILA SARKOZY - DMQ

CARLOS ALBERTO PANELLA MOTTA - DMQ

DANIELA GOYA - DES

DEMÉTRIO DA FONSECA JR - DMQ

EDUARDO GOMES HELENO - DMQ

ESDRAS MARTINS DE OLIVEIRA - GMI

FABIO FERREIRA DOS SANTOS COELHO - DEB

JOÃO PAULO RODRIGUES - DMQ

JOSE GERALDO FRANCA FERNANDES - DIC

LEVINO PIRES - DMQ

RENAN CAVALCANTI TORICELLI - DEC

ROSEMEIRE ZÍLIO SAKAMOTO - GMI

ROSIANI DO AMARAL MORAES - DMQ

SÉRGIO MARTIN DELLA TORRE - DIS

SÍLVIO ROBERTO MONTAGNER - DIS

WALTER ZABOTTO JUNIOR - DIS

WILTON ISIPON - DFS

METROPOLITANO



<http://www.emtu.sp.gov.br>

**SECRETARIA DOS
TRANSPORTES METROPOLITANOS**

