

CORREDOR METROPOLITANO ITAPEVI – SÃO PAULO

AUDIÊNCIA PÚBLICA

25/Maio/2012



ÁREA DE ATUAÇÃO: ESTADO DE SÃO PAULO

REGIÕES METROPOLITANAS

A EMTU é Responsável pelo **gerenciamento** do transporte coletivo intermunicipal metropolitano

- RMBS** - 1,8 milhão de habitantes
- RMC** - 3,0 milhões de habitantes
- RMSP** - 20,5 milhões de habitantes
- RMVP** - 2,3 milhões de habitantes

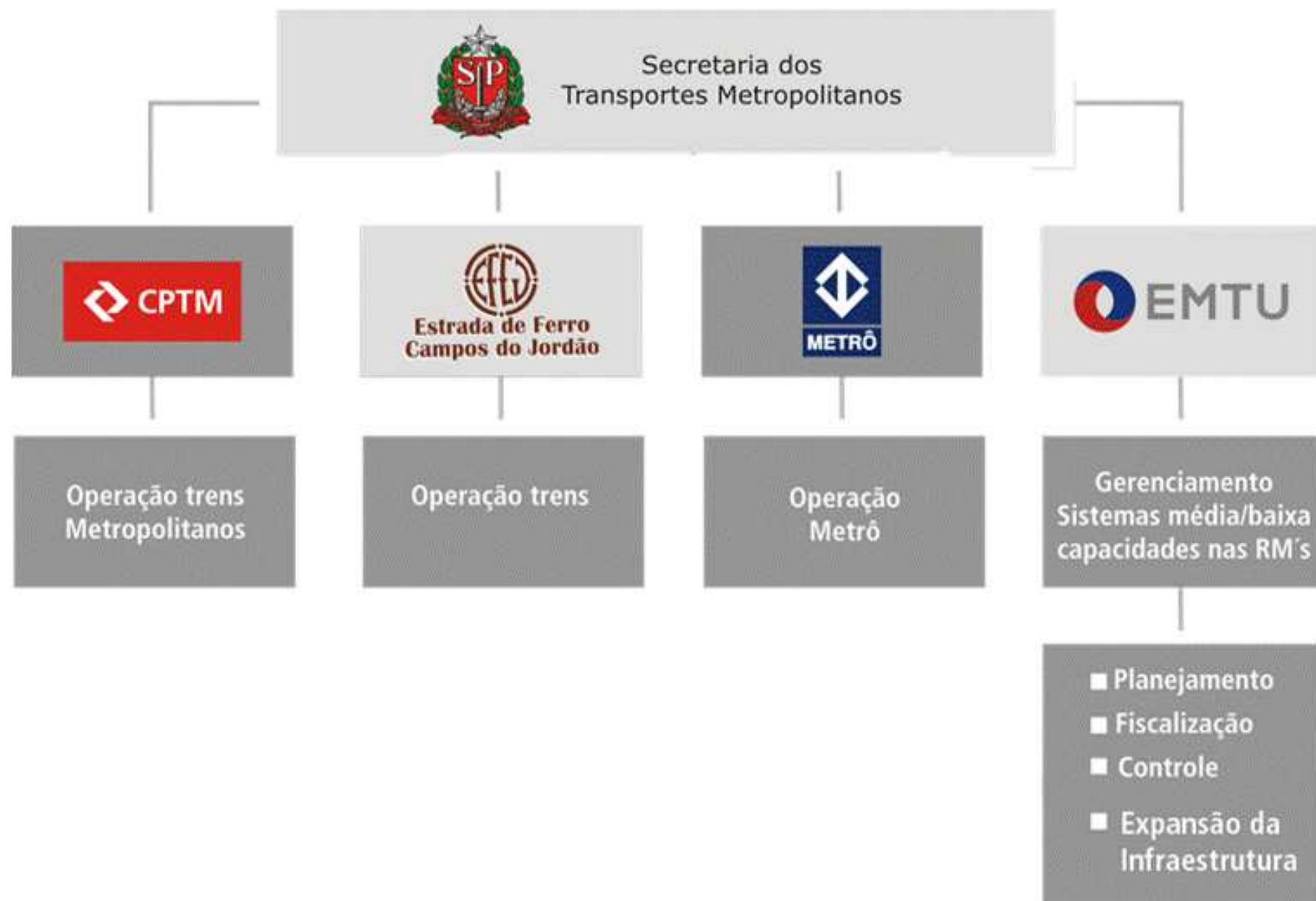
DADOS: EMPLASA

Total nas 4 regiões Metropolitanas:

27,6 milhões de habitantes



ESTRUTURA ORGANIZACIONAL



MISSÃO:

"Promover o atendimento à demanda, estruturar e administrar o transporte de pessoas em territórios metropolitanos no Estado de São Paulo."

PRINCIPAIS CARACTERÍSTICAS DA SITUAÇÃO DE MOBILIDADE DOS MUNICÍPIOS BENEFICIADOS COM O CORREDOR

ITAPEVI - JANDIRA – BARUERI – CARAPICUÍBA – OSASCO NA ÁREA DE INFLUÊNCIA DO CORREDOR

- DESTINO PRINCIPAL: SÃO PAULO (EMPREGO)
- ATIVIDADE INDUSTRIAL E COMERCIAL LINDEIRA AO CORREDOR
- VIÁRIO POUCO ESTRUTURADO
- INEXISTÊNCIA DE CICLOVIAS
- TRAVESSIAS E ACESSOS DEFICIENTES PARA PEDESTRES
- PASSEIOS PÚBLICOS INADEQUADOS
- INTEGRAÇÃO DEFICIENTE ENTRE OS MODAIS DE TRANSPORTE

SUMÁRIO

- I. **PREMISSAS DO CORREDOR DE ÔNIBUS**
- II. **MAPA GERAL DO CORREDOR**
- III. **DETALHAMENTO FÍSICO DO CORREDOR – TRECHO JANDIRA - KM 21**
- IV. **ORGANIZAÇÃO DA REDE INTERMUNICIPAL NA ÁREA DE INFLUÊNCIA**
- V. **EMPREENDIMENTO**
- VI. **FOTOS AÉREAS DA ÁREA DE INFLUÊNCIA**
- VII. **EXEMPLOS DE CORREDORES IMPLANTADOS**

SUMÁRIO

- I. **PREMISSAS DO CORREDOR DE ÔNIBUS**
- II. MAPA GERAL DO CORREDOR
- III. DETALHAMENTO FÍSICO DO CORREDOR – TRECHO JANDIRA - KM 21
- IV. ORGANIZAÇÃO DA REDE INTERMUNICIPAL NA ÁREA DE INFLUÊNCIA
- V. EMPREENDIMENTO
- VI. FOTOS AÉREAS DA ÁREA DE INFLUÊNCIA
- VII. EXEMPLOS DE CORREDORES IMPLANTADOS

I – PREMISSAS DO CORREDOR DE ÔNIBUS

SISTEMA DE TRANSPORTE PÚBLICO SOBRE PNEUS

Rapidez

Confiabilidade

Eficiência

Acessibilidade

Tecnologia veicular

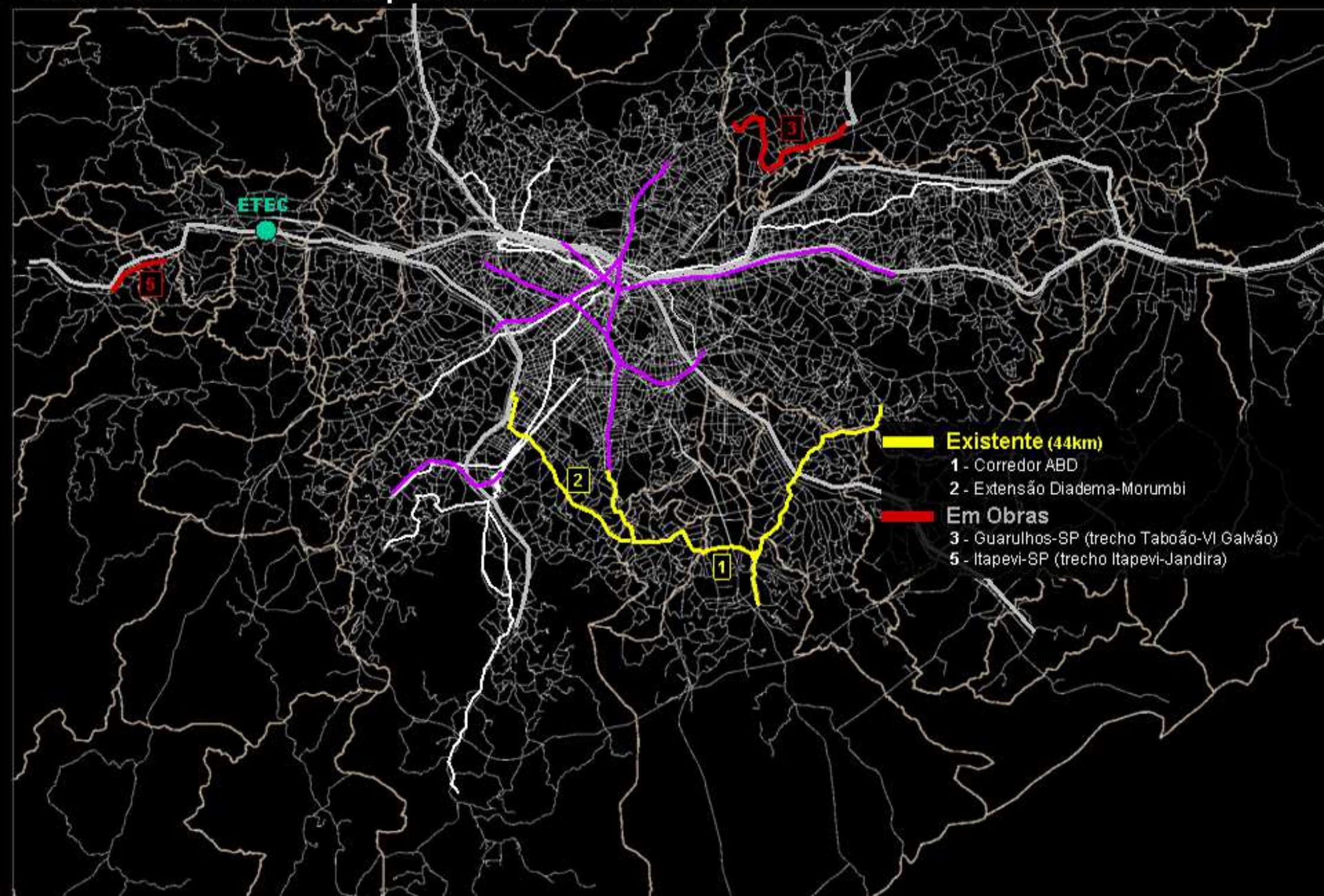
...um Serviço diferenciado !

SUMÁRIO

- I. PREMISSAS DO CORREDOR DE ÔNIBUS
- II. MAPA GERAL DO CORREDOR
- III. DETALHAMENTO FÍSICO DO CORREDOR – TRECHO JANDIRA - KM 21
- IV. ORGANIZAÇÃO DA REDE INTERMUNICIPAL NA ÁREA DE INFLUÊNCIA
- V. EMPREENDIMENTO
- VI. FOTOS AÉREAS DA ÁREA DE INFLUÊNCIA
- VII. EXEMPLOS DE CORREDORES IMPLANTADOS

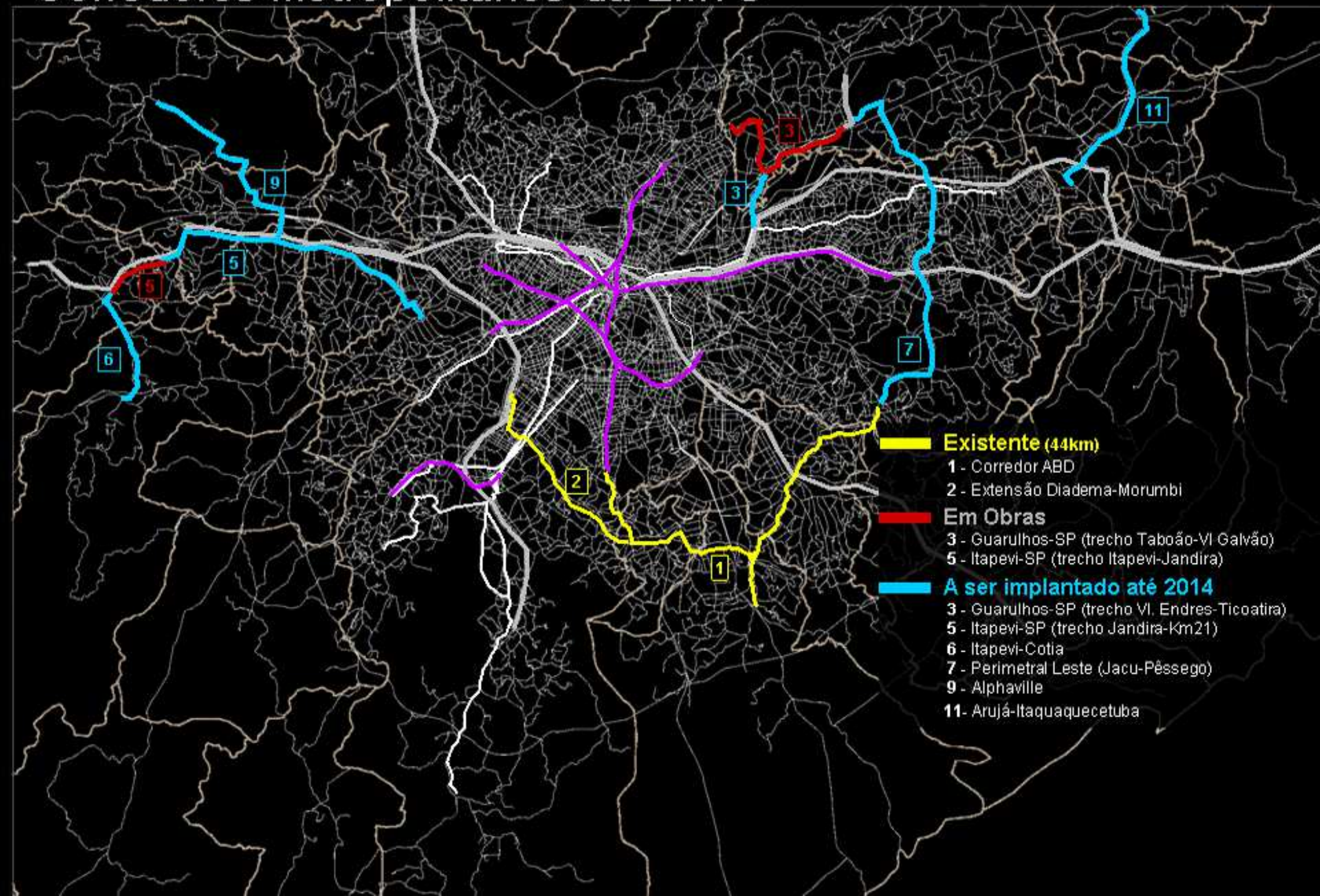
Corredores Metropolitanos da EMTU

— CPTM



Corredores Metropolitanos da EMTU

— CPTM



Existente (44km)

- 1 - Corredor ABD
- 2 - Extensão Diadema-Morumbi

Em Obras

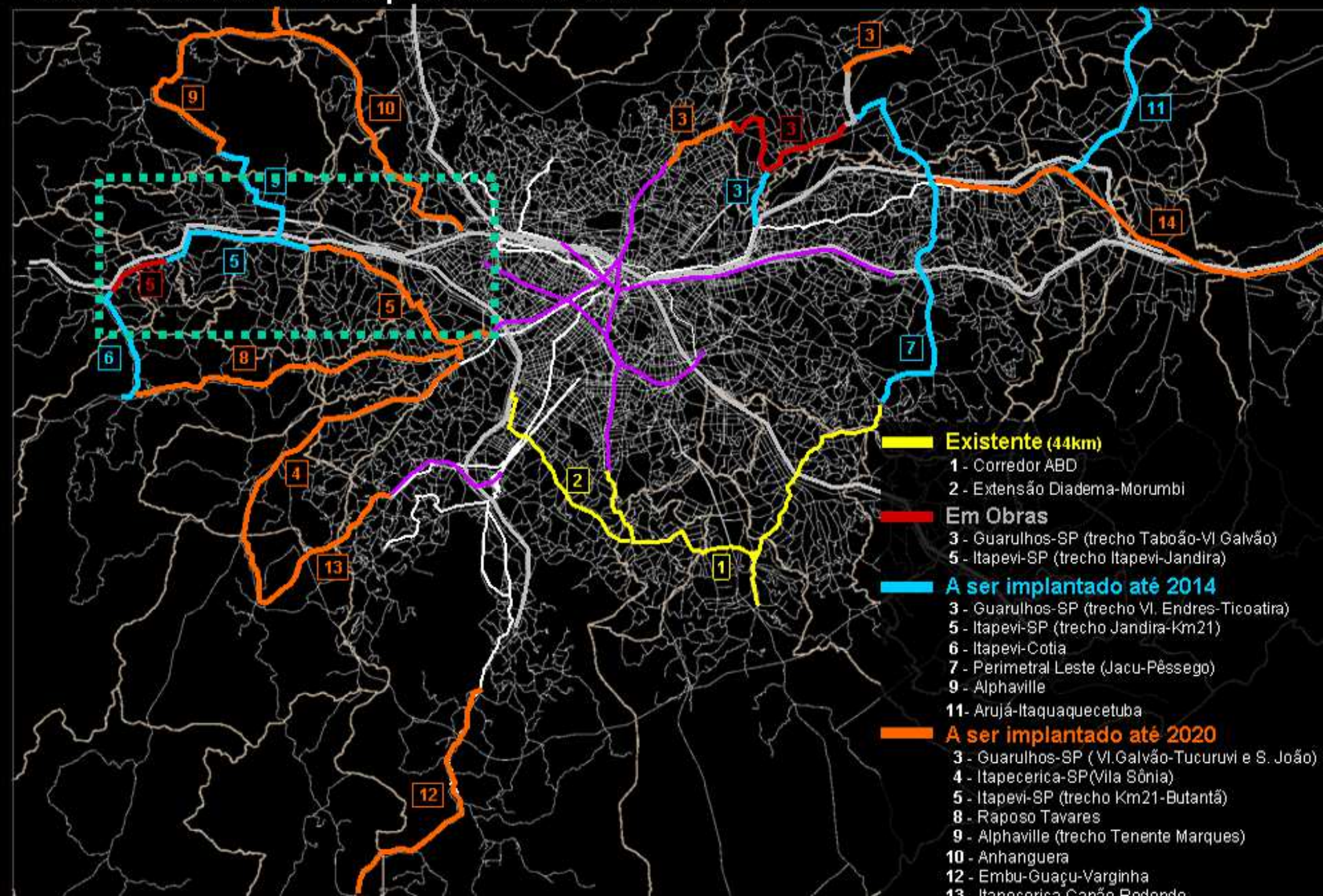
- 3 - Guarulhos-SP (trecho Taboão-VI Galvão)
- 5 - Itapevi-SP (trecho Itapevi-Jandira)

A ser implantado até 2014

- 3 - Guarulhos-SP (trecho VI, Endres-Ticoatira)
- 5 - Itapevi-SP (trecho Jandira-Km21)
- 6 - Itapevi-Cotia
- 7 - Perimetral Leste (Jacu-Pêssego)
- 9 - Alphaville
- 11 - Arujá-Itaquaquecetuba

Corredores Metropolitanos da EMTU

— CPTM



III – MAPA GERAL DO CORREDOR

IMPLANTAÇÃO



- Municípios atendidos – 6
- Extensão total – 30,4 km
- Início da Obra – Janeiro/2013
- Operação – Setembro/2014



III – MAPA GERAL DO CORREDOR

ETAPAS DE IMPLANTAÇÃO



Etapa 1

Terminal Itapevi -
Terminal Jandira.
(EM OBRAS)
5 Km de extensão

Etapa 2

Terminal Jandira -
Terminal Metrop. Km 21.
(PROJETO EXECUTIVO)
10,4 Km de extensão

Etapa 3

Terminal Metrop. Km
21 - São Paulo.
(PROJETOS EM ESTUDOS)

SUMÁRIO

- I. PREMISSAS DO CORREDOR DE ÔNIBUS
- II. MAPA GERAL DO CORREDOR
- III. DETALHAMENTO FÍSICO DO CORREDOR – TRECHO JANDIRA - KM 21
- IV. ORGANIZAÇÃO DA REDE INTERMUNICIPAL NA ÁREA DE INFLUÊNCIA
- V. EMPREENDIMENTO
- VI. FOTOS AÉREAS DA ÁREA DE INFLUÊNCIA
- VII. EXEMPLOS DE CORREDORES IMPLANTADOS

IV – DETALHAMENTO FÍSICO DO CORREDOR – TRECHO TERMINAL JANDIRA – OSASCO KM 21

SISTEMA VIÁRIO

Extensão Total = 10,4 km



IV – DETALHAMENTO FÍSICO DO CORREDOR – TRECHO JANDIRA – KM 21

● PARADA 1 – SECRETARIA DE SAÚDE



IV – DETALHAMENTO FÍSICO DO CORREDOR – TRECHO JANDIRA – KM 21

● PARADA 2 – JARDIM SILVEIRA



IV – DETALHAMENTO FÍSICO DO CORREDOR – TRECHO JANDIRA – KM 21

● PARADA 3 – EXÉRCITO BRASILEIRO



IV – DETALHAMENTO FÍSICO DO CORREDOR – TRECHO JANDIRA – KM 21

● PARADA 4 – JARDIM BELVAL



IV – DETALHAMENTO FÍSICO DO CORREDOR – TRECHO JANDIRA – KM 21

● PARADA 5 – PREFEITURA DE BARUERI



IV – DETALHAMENTO FÍSICO DO CORREDOR – TRECHO JANDIRA – KM 21

● ESTAÇÃO DE TRANSFERÊNCIA 1 – BARUERI



IV – DETALHAMENTO FÍSICO DO CORREDOR – TRECHO JANDIRA – KM 21

● PARADA 6 – ARSENAL DE GUERRA (2ª FASE)



IV – DETALHAMENTO FÍSICO DO CORREDOR – TRECHO JANDIRA – KM 21

● PARADA 7 – ESTRADA VELHA DE ITAPEVI (2ª FASE)



IV – DETALHAMENTO FÍSICO DO CORREDOR – TRECHO JANDIRA – KM 21

● PARADA 8 – VITÓRIO FORNAZARO



IV – DETALHAMENTO FÍSICO DO CORREDOR – TRECHO JANDIRA – KM 21

● PARADA 9 – SANTA TEREZINHA



V – DETALHAMENTO FÍSICO DO CORREDOR – TRECHO JANDIRA – KM 21

● PARADA 10 – PRESIDENTE VARGAS



V – DETALHAMENTO FÍSICO DO CORREDOR – TRECHO JANDIRA – KM 21

● ESTAÇÃO DE TRANSFERÊNCIA CARAPICUÍBA



V – DETALHAMENTO FÍSICO DO CORREDOR – TRECHO JANDIRA – KM 21

● PARADA 11 – BRASIL



V – DETALHAMENTO FÍSICO DO CORREDOR – TRECHO JANDIRA – KM 21

● PARADA 12 – FÓRUM MUNICIPAL



V – DETALHAMENTO FÍSICO DO CORREDOR – TRECHO JANDIRA – KM 21

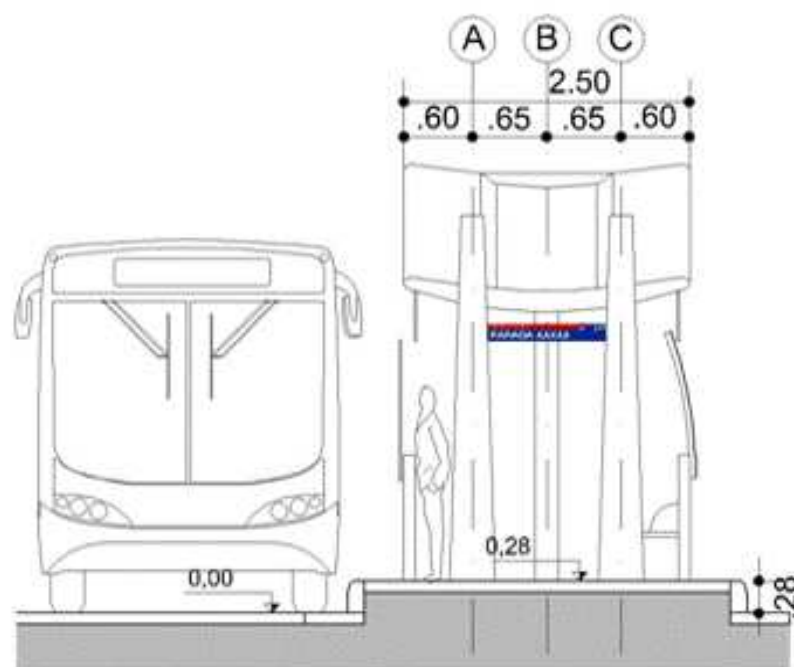
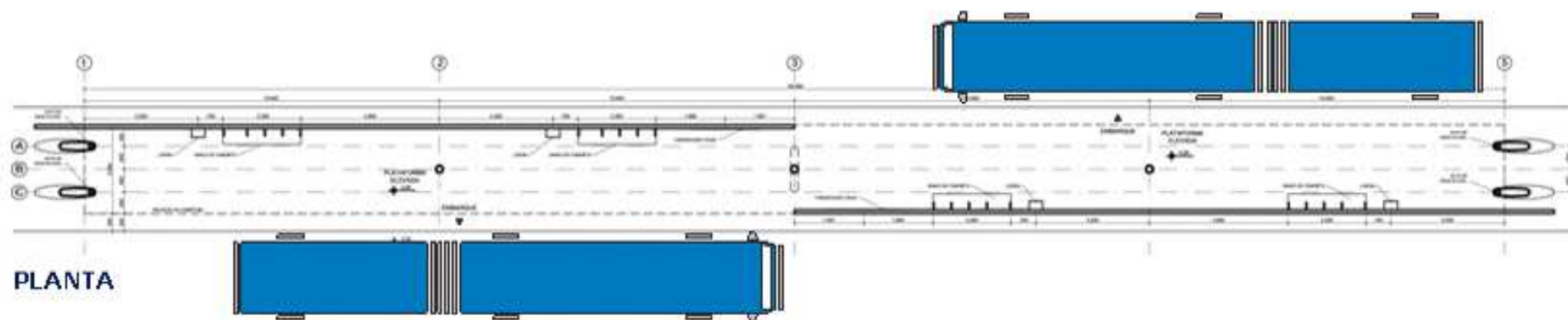
● TERMINAL METROPOLITANO OSASCO - KM 21



IV – DETALHAMENTO FÍSICO DO CORREDOR – TRECHO JANDIRA – KM 21

PONTOS DE PARADA

TIPO 1 – BIDIRECIONAL – 2,5 x 40,0 metros



- 12 Paradas
- Plataformas de embarque e desembarque cobertas;
- Arquitetura moderna
- Segurança;
- Acessibilidade universal;
- Sistema de iluminação;
- Comunicação Visual;